

Montessori
Fachoberschule
Erlangen

MIOS

A photograph of two young women with long, wavy brown hair, smiling broadly. The woman in the foreground is wearing a yellow top. The background is a blurred stone wall. The image is tilted slightly to the right.

Let's Abi!

Dein Weg der unbegrenzten
Möglichkeiten in Erlangen.



Die besten Methoden sind diejenigen, die beim Schüler ein Maximum an Interesse hervorrufen, die ihm die Möglichkeit geben, allein zu arbeiten, selbst seine Erfahrungen zu machen und die erlauben, die Studien mit dem praktischen Leben abzuwechseln.

MARIA MONTESSORI



Lernen Leben Zukunft

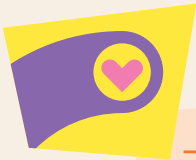


- **Gemeinsam entdecken, zusammen lernen:**
In der positiven und respektvollen Atmosphäre unserer Schule stehen bei uns das Wissen und Erleben im Mittelpunkt.
- **Wir unterstützen** eigenverantwortliche Schüleraktivität, denn aktives Lernen ist effektiver und fördert die Persönlichkeitsentwicklung.
- **Mit dem iPad als Arbeitsmittel** fördern wir die Medienkompetenz unserer Schüler*innen – ein wichtiges Werkzeug für die Zukunft.
- **In unseren Lernteams** und in Einzelgesprächen unterstützen wir alle individuellen Lernbedürfnisse. Unsere Lernkultur ist reflexiv und förderlich – denn das Lernen ist immer ein individueller Prozess.
- **Gemeinsame Erlebnisse** schweißen zusammen:
Auf zusammen geplanten Klassen- und Studienfahrten sowie unseren von Erasmus+ geförderten Auslandspraktika machen die Schülerinnen und Schüler unvergessliche Erfahrungen.





- **Angeleitet von Fachlehrkräften** lässt sich das Erlernte bei Praxiseinsätzen in die Tat umsetzen. Bei einem Einblick in die Arbeitswelt wird die Theorie zum greifbaren Erlebnis.
- **Alle unsere Türen** stehen immer offen: Sozialpädagogische Angebote, Lerncoaching und Beratung helfen, jede Herausforderung zu meistern und alle Ziele zu erreichen.



Ausbildungsrichtung Sozialwesen

- Allgemeinbildende Prüfungsfächer: Deutsch, Mathe und Englisch
- Weitere allgemeinbildende Fächer: Geschichte/Politik und Gesellschaft, Ethik/Religion und Sport
- Profulfächer: Pädagogik/Psychologie (Prüfungsfach), Sozialwirtschaft und Recht, Chemie, Bio, Soziologie
- Praktika im erzieherischen und pflegerischen Bereich, z.B. Kitas, Schulen, Pflegeheime, Krankenhäuser und Jugendarbeit

Berufliche Perspektiven:

- Die Fachhochschulreife berechtigt zum Studium aller Studiengänge an Hochschulen für angewandte Wissenschaften. Besonders passend sind Studiengänge wie z.B. soziale Arbeit oder Erziehungswissenschaften
- Sehr gute Voraussetzungen für eine Ausbildung zum/r Erzieher*in, Gesundheits- und Krankenpfleger*in, Ergo- oder Physiotherapeut*in sowie viele weitere soziale und pflegerische Berufe

Dein Weg mit uns



Ab nach Erlangen!

Seit dem Schuljahr 2025/26 ist die MOS Franken auch in → **Erlangen** vertreten. Unser erfahrenes Lehrer*innen-Team begleitet die Schüler*innen auf dem Weg zum Fachabitur in Sozialwesen.

Selbstständigkeit, Praxisnähe und Persönlichkeitsentwicklung stehen dabei im Zentrum. Zentral gelegen und leicht zu erreichen bieten die modernisierten Räumlichkeiten an der → **Werner-von-Siemens-Straße 41** beste Bedingungen für zeitgemäßes Lernen inmitten der lebendigen Universitätsstadt Erlangen.

Jahrgangsstufe

11



Jahrgangsstufe

12

Miteinander wachsen

- Praxiserfahrungen in der Ausbildungsrichtung
- Verblockte Schul- und Praktikumswochen im Wechsel
- Projekt- und Kennenlertage
- Studienfahrt und Auslandspraktikum (Irland, Spanien, Malta)

Die Zielgerade

- Fachhochschulreife (Fachabitur)
- Prüfungsvorbereitung in kleinen Gruppen
- Lernwoche und Intensivierungsstunden
- Wahlpflichtfach Spanisch

Montessori Fachoberschule Erlangen

Werner-von-Siemens-Straße 41

91052 Erlangen

T ⁰⁹¹³¹ 938 35-0

Schulträger

MOS Franken GmbH (gemeinnützig)

Dr.-Carlo-Schmid-Straße 87

90491 Nürnberg

T ⁰⁹¹¹ 507 120-0

E geschaeftsstelle@mos-franken.de

www.mos-franken.de



Alle Termine und weitere Infos
auf www.mos-franken.de

Titelbild: Vitally Gariev, Unsplash, Malta-Bild: Kavalenkava Volha, Freepik

